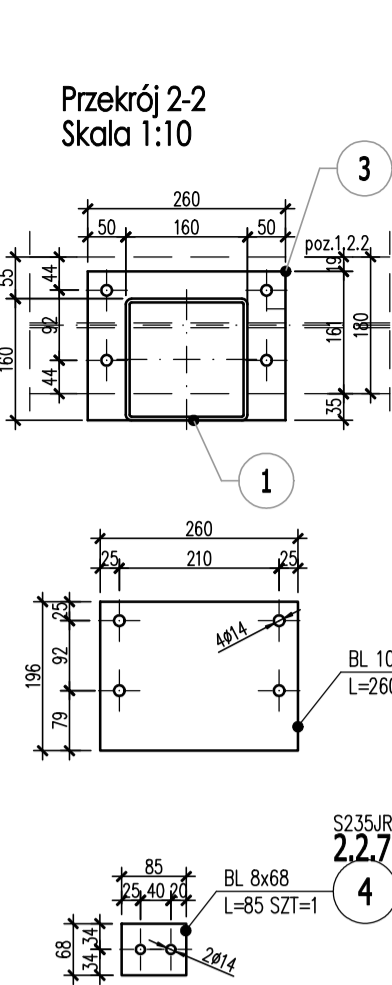
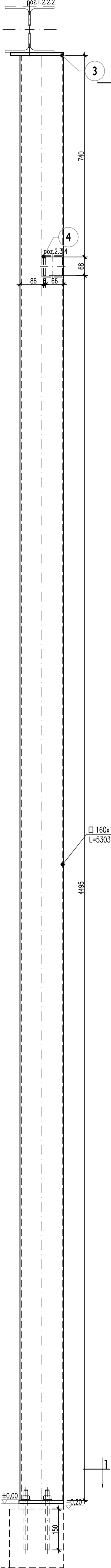
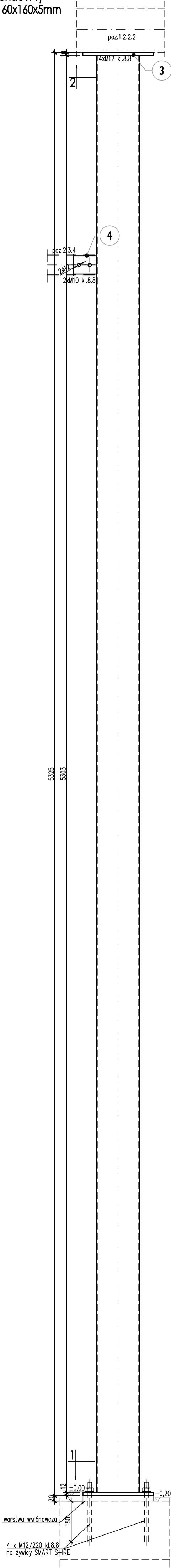
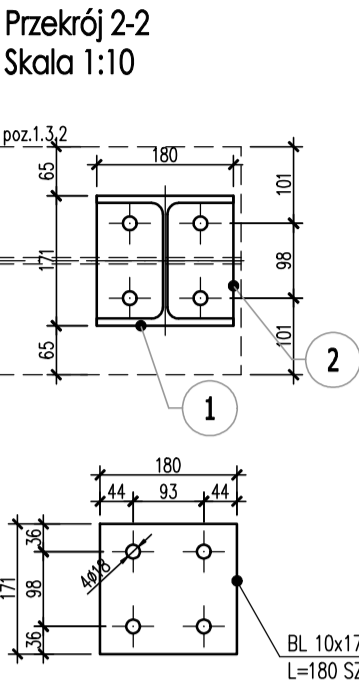
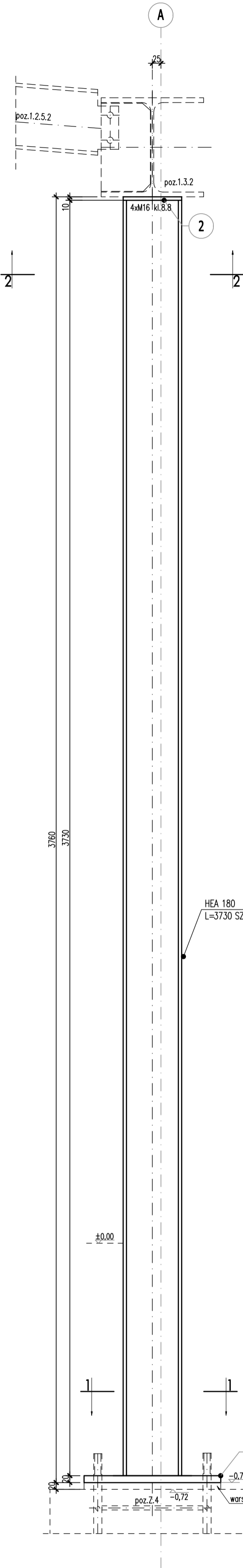


POZ. 2.2.7(wykonać x 1)  
Słup stal. r.kw.160x160x5mm  
Skala 1:10



POZ. 2.1.6(wykonać x 1)  
Słup stalowy HEA 180  
Skala 1:10

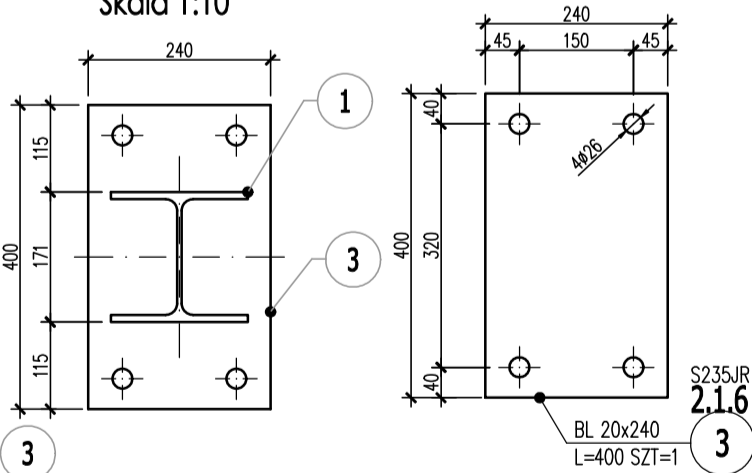


| ZESTAWIENIE STALI                             |             |                |              |               |                          |               |                  |                  |                               |                               |                              |
|---|-------------|----------------|--------------|---------------|--------------------------|---------------|------------------|------------------|-------------------------------|-------------------------------|------------------------------|
| POZ.  | NR ELEMENTU | NAZWA ELEMENTU | DŁUGOŚĆ [mm] | GATUNEK STALI | LICZBA SZTUK x POZ/RAZEM | DL. RAZEM [m] | MASA JEDN [kg/m] | MASA 1 ELEM [kg] | POLE JEDN [m <sup>2</sup> /m] | POLE 1 ELEM [m <sup>2</sup> ] | POLE RAZEM [m <sup>2</sup> ] |
| 2.2.7   | 1           | □ 160x160x5    | 5303         | S235JR        | 1 1                      | 5.30          | 24.10            | 127.80           | 0.63                          | 3.32                          | 3.32                         |
|   | 2           | BL 12x165      | 260          | S235JR        | 1 1                      | 0.26          | 15.54            | 4.04             | 0.35                          | 0.09                          | 0.09                         |
|   | 3           | BL 10x196      | 260          | S235JR        | 1 1                      | 0.26          | 15.39            | 4.00             | 0.41                          | 0.11                          | 0.11                         |
|   | 4           | BL 8x68        | 85           | S235JR        | 1 1                      | 0.09          | 4.27             | 0.36             | 0.15                          | 0.01                          | 0.01                         |
| MASA 1 SZT. ELEMENTU WYSYŁKOWEGO [kg]: 140.69 |             |                |              |               |                          |               |                  |                  |                               |                               |                              |
| OGÓŁEM  |             |                |              |               |                          |               |                  | 136.2            |                               |                               | 3.53                         |
| NADDATEK NA SPOINY: 1.8%                      |             |                |              |               |                          |               |                  | 2.45             |                               |                               | 0.06                         |
| NADDATEK NA ELEM. DODATK.: 1.5%               |             |                |              |               |                          |               |                  | 2.04             |                               |                               | 0.05                         |
| RAZEM:  |             |                |              |               |                          |               |                  | 140.69           |                               |                               | 3.64                         |

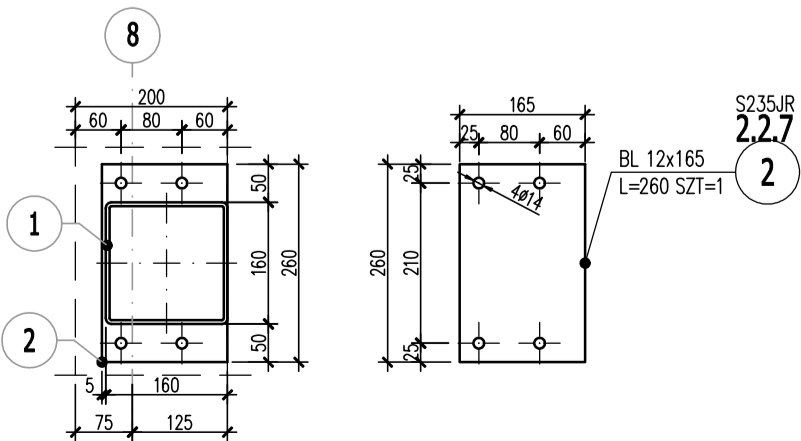
ZESTAWIENIE STALI

| POZ.  | NR ELEMENTU | NAZWA ELEMENTU | DŁUGOŚĆ [mm] | GATUNEK STALI | LICZBA SZTUK x POZ/RAZEM | DL. RAZEM [m] | MASA JEDN [kg/m] | MASA 1 ELEM [kg] | POLE JEDN [m <sup>2</sup> /m] | POLE 1 ELEM [m <sup>2</sup> ] | POLE RAZEM [m <sup>2</sup> ] |
|---|-------------|----------------|--------------|---------------|--------------------------|---------------|------------------|------------------|-------------------------------|-------------------------------|------------------------------|
| 2.1.6   | 1           | HEA 180        | 3730         | S235JR        | 1 1                      | 3.73          | 35.50            | 132.42           | 1.02                          | 3.82                          | 3.82                         |
|   | 2           | BL 10x171      | 180          | S235JR        | 1 1                      | 0.18          | 13.42            | 2.42             | 0.36                          | 0.07                          | 0.07                         |
|   | 3           | BL 20x240      | 400          | S235JR        | 1 1                      | 0.40          | 37.68            | 15.07            | 0.52                          | 0.21                          | 0.21                         |
| MASA 1 SZT. ELEMENTU WYSYŁKOWEGO [kg]: 154.86 |             |                |              |               |                          |               |                  |                  |                               |                               |                              |
| OGÓŁEM  |             |                |              |               |                          |               |                  |                  |                               |                               | 4.1                          |
| NADDATEK NA SPOINY: 1.8%                      |             |                |              |               |                          |               |                  |                  |                               |                               | 0.07                         |
| NADDATEK NA ELEM. DODATK.: 1.5%               |             |                |              |               |                          |               |                  |                  |                               |                               | 0.06                         |
| RAZEM:  |             |                |              |               |                          |               |                  |                  |                               |                               | 4.23                         |

Przekrój 1-1  
Skala 1:10



Przekrój 1-1  
Skala 1:10



- stal profilowa: S235
- połączenia spawane pachwinowe: 0.6 grubości cieńszej z łączonych blach
- połączenia spawane czołowe: grubości łączonych blach
- minimalna grubość spoiny: 3mm

|   |  |  |         |
|---|--|--|---------|
| <b>proj - com</b><br>ARCHITEKTURA<br>M. KASPERSKI<br>ul. Powstańców Śl. 74, 44-200 Rybnik   |  | Nazwa obiektu:<br>BUDYNEK HANDLOWO-USŁUGOWY<br>Faza projektu:<br>PROJEKT WYKONAWCZY<br>Nazwa rysunku:<br>Słupy stalowe<br>poz.2.2.7 / 2.1.6<br>Lokalizacja inwestycji:<br>ul. Żorska 75, 44-203 Rybnik |         |
| Branża:<br>KONSTRUKCYJNA  | Inż. Tomasz Knieć<br>upr. bud. w specjalności konstrukcyjnej | Nr upr.:<br>SLK/2159/PWOK/08   | Podpis: |
| Sprawdził:<br>Mgr inż. Tomasz Plecha<br>upr. bud. w specjalności konstrukcyjnej             | Nr upr.:<br>780/01   | Podpis:  |         |
| Investor:<br>"FIJAŁKOWSKI" Stanisław Fijałkowski sp. z o.o.<br>ul. Żorska 75, 44-203 Rybnik | Data:<br>29.04.2025<br>Nr rys.:<br>K-24                      | Skala:<br>1:10<br>Str.:  |         |